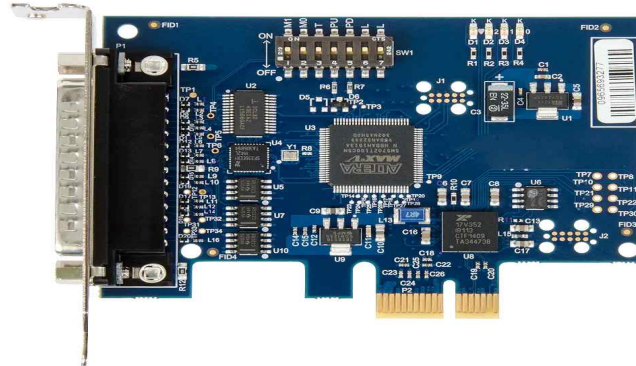


ELK-7106E | 1 포트 PCI Express 비동기식 시리얼 통신 카드 (초고속 UART)

for RS-232, RS-422, RS-485, RS-530



Summary

- RS-232, RS-422, RS-485 또는 RS-530용 시리얼 포트 구성 가능
- 온보드 DIP 스위치를 통한 전기적 인터페이스 선택 및 Windows 장치 드라이버 오버라이드 지원
- 전자기 간섭을 최소화 위해 소프트웨어 선택 가능한 250K 슬루레이트 제한을 지원하는 Windows 드라이버 기능
- 256바이트 Tx 및 Rx FIFO를 갖춘 초고속 UART, 921.6Kbps 이상의 비동기 데이터 전송률 지원
- 버스-파생 125MHz BRG, 클럭 프리스케일러로 광범위 전송 속도 지원
- Windows 애플리케이션을 위한 자동 RS-485 활성화/비활성화
- 표준 프로파일 브래킷도 포함. 보드에 DB25M 커넥터 1개 포함
- 모든 모뎀 제어 신호가 RS-232 모드로 구현됨, RoHS 및 WEEE 지침 준수

개요

ELK-7106E 로우 프로파일 PCI Express 동기식 인터페이스는 RS-232, RS-422, RS-485 또는 RS-530용으로 구성할 수 있는 단일 시리얼 포트를 제공합니다. 초고속 UART, 유연한 클럭 프리스케일러, 대용량 256바이트 Tx/Rx FIFO를 통해 어댑터는 921.6Kbps를 초과하는 가장 광범위한 표준 및 비표준 전송 속도를 지원합니다.

이러한 기능 덕분에 안정적이고 초고속 처리 속도가 필요한 데이터 집약적 애플리케이션에 이상적입니다. 전기 인터페이스, 에코 억제, 회선 종단은 온보드 DIP 스위치를 통해 설정할 수 있으며, Windows 디바이스 드라이버로 재정의할 수 있습니다. 또한 Windows 드라이버는 소프트웨어로 선택할 수 있는 슬루레이트 제한 기능을 제공하여 높은 전송 속도가 필요하지 않은 경우 전자기 간섭을 최소화합니다.

신속한 문제 해결을 위해 온보드 LED는 보드 하트비트, 전기 인터페이스 선택 및 회선 종단 상태를 표시합니다. RS-485 모드에서 송신기는 Windows 애플리케이션용 하드웨어에서 자동으로 활성화되므로 소프트웨어 제어가 필요하지 않습니다. 따라서 표준 시리얼 통신 애플리케이션과 함께 사용할 수 있으며 버스 경합 및 데이터 손상의 위험이 없습니다. RS-232 모드에서는 모든 모뎀 제어 신호가 구현되어 다양한 직렬 주변기기와 호환성을 극대화합니다. 표준 브래킷도 제품에 포함되어 있습니다.

기능 및 구성

• 호스트 인터페이스	PCI Express
• 포트 수	1
• 전기적 인터페이스	RS-232, RS-422, RS-485, RS-530
• UART	850 UART
• 시리얼 커넥터	DB25M
• 브래킷	Low 및 Standard
• 통신 칩	초고속 UART
• 데이터 전송속도(최대)	921.6K bps 초과
• 데이터 전송거리(최대)	4,000 피트 (RS-485)
• RoHS 준수	예
• 작동 온도	0°C - +70°C
• 보관 온도	-50°C - +105°C
• 습도 범위	10 - 90% 상대 습도, 비-응축
• Oscillator(발전)	125 MHz BRG

주문 정보

시리얼 카드

- ELK-7106E 1포트 PCI Express RS-232/422/485/530 비동기식 시리얼 통신 카드(초고속 UART)

기타 액세서리

- CA107 DB25 Female (RS-530) to DB37 Male (RS-449 DTE) 케이블, 10 인치
- DB104 DB25 Female (RS-422) to DB9 Female (Opto 22 Optomux) 컨버터
- CA174 DB25 Female to DB25 Male(RS-530) Twisted Pair 시리얼 케이블, 72 인치
- CA175 DB25 Female (RS-530) to DB9 Male (RS-422) 케이블, 10 인치
- KT104 터미널 블록 키트: TB04 + CA104 케이블
- CA140 DB25 Female to DB90 Male: RS-232 컨버터
- SS-DB25 DB25 Female to DB25 Male - 시리얼 서지 억제기
- CA104 DB25 Female to DB25 Male 확장 케이블, 72 인치
- TB04-KT DB25 Female to 25 스크류 터미널, 6인치 스냅 트랙 + DIN-RAIN 마운팅 클립 (터미널 블록 키트)

이 문서 내의 모든 사양은 예고 없이 변경될 수 있습니다.



서울특별시 영등포구 양산로 43 우림 e-BIZ센터 309호
전화: 02-2164-9933 | **Email:** asanst@asanst.com
 "ELK"와 "JUPITER"는 아산에스티의 등록 상표입니다.