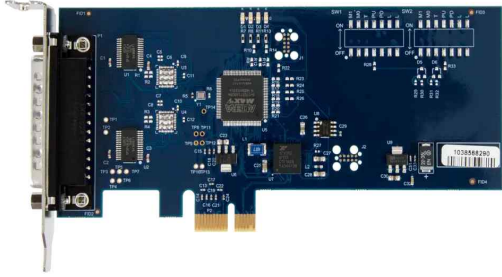


ELK-7202EC | 2 포트 PCI Express 비동기식 시리얼 통신 카드 (초고속 UART) for RS-232



Summary

- RoHS 및 WEEE 지침 준수
- 256바이트 Tx 및 Rx FIFO를 갖춘 초고속 UART
- 1Mbps를 초과하는 비동기 데이터 속도 지원
- 버스 파생 125MHz BRG 및 클록 프리스케일러는 광범위한 전송 속도를 지원
- 모든 RS-232 모뎀 제어 신호 구현
- PCI Express X1 규격
- 모든 로우 프로파일 PCI Express 슬롯과 호환
- 표준 높이의 프로파일 브래킷도 포함
- 포함된 36인치 케이블은 2개의 DB-9M 커넥터(CA203)로 연결

개요

7202ec PCI Express 시리얼(직렬) 인터페이스는 2개의 RS-232 직렬 포트를 제공합니다. 모든 모뎀 제어 신호는 다양한 직렬 주변기기와의 호환성을 극대화하기 위해 구현되었습니다. 각 직렬 포트에는 초고속 UART, 유연한 클럭 프리스케일러, 대용량 256바이트 Tx/Rx FIFO가 있어 어댑터가 1Mbps를 초과하는 광범위한 표준 및 비표준 전송 속도를 지원할 수 있습니다. 이러한 기능 덕분에 7202ec는 안정적이고 초고속 처리 속도가 필요한 데이터 집약적 애플리케이션에 이상적입니다.

제공 SeaCOM 소프트웨어 드라이버와 유틸리티를 사용하면 Microsoft Windows 운영 체제를 사용하여 쉽게 설치하고 작동할 수 있습니다. 7202ec는 모든 로우 프로파일 PCI Express 슬롯과 호환되는 PCI Express X1 보드입니다.

표준 프로파일 브래킷 및 보드에 2개의 DB9M 커넥터로 연결되는 36인치 케이블도 제공됩니다.

기능 및 구성

• 호스트 인터페이스	PCI Express
• 포트 수	2
• 전기적 인터페이스	RS-232
• UART	950 UART
• 시리얼 커넥터	DB9M
• 보드 커넥터	DB25M
• 케이블 커넥터	DB9M x 2
• 브래킷	Low 및 Standard
• 통신 칩	초고속 UART

기능 및 구성 (계속)

• 데이터 전송속도(최대)	1 Mbps 초과
• 데이터 전송거리(최대)	50 피트
• RoHS 준수	예
• Oscillator(발진)	125 MHz BRG
• 작동 온도	0°C - +70°C
• 보관 온도	-50°C - +105°C
• 습도 범위	10 - 90% 상대 습도, 비-응축
• 치수	5.75 (세로) x 2.54 (가로)

주문 정보

시리얼 카드

- ELK-7202EC 2포트 PCI Express RS-232 비동기식 시리얼(직렬) 통신 카드(초고속 UART)

기타 액세서리

- RJ9S8 DB9 Female to RJ45 모듈러 어댑터
- KT105 터미널 블록 키트: TB05 + CA127 케이블
- KT106 터미널 블록 키트: TB06 + 2개의 CA127 케이블
- TB05 터미널 블록: DB9 Femae to 9 Screw 터미널
- TB06 터미널 블록: 듀얼 DB9 Female to 18 Screw 터미널
- CA127 DB9 Female to DB9 Male 확장 케이블 ,72인치
- CA177 DB9 Female to DB25 Male 표준 RS-232 모뎀 케이블, 72 인치

이 문서 내의 모든 사양은 예고 없이 변경될 수 있습니다.



서울특별시 영등포구 양산로 43 우림 e-BIZ센터 309호
전화: 02-2164-9933 | Email: asanst@asanst.com
"ELK"와 "JUPITER"는 아산에스티의 등록 상표입니다.