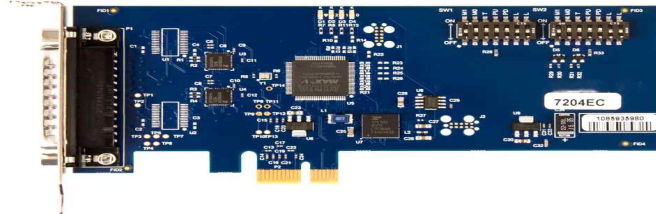


ELK-7204EC | 2 포트 PCI Express 비동기식 시리얼 통신 카드 (초고속 UART) for RS-422, RS-485



Summary

- RoHS 및 WEEE 지침 준수
- 각 포트를 RS-422 또는 RS-485에 맞게 개별 구성 가능
- 온보드 DIP 스위치로 전기 인터페이스 선택 및 Windows 장치 드라이버 오버라이드 지원
- 소프트웨어 선택 가능한 250K 슬루율 제한 기능을 갖춘 Windows 드라이버로 전자기 간섭 최소화
- 256바이트 Tx 및 Rx FIFO를 갖춘 초고속 UART
- 각 포트는 1Mbps를 초과하는 데이터 속도를 지원
- 버스 파생 125MHz BRG 및 클럭 프리스케일러로 광범위한 전송 속도 지원
- PCI Express X1 호환. 모든 로우 프로파일 PCI Express 슬롯과 호환. 표준 프로파일 브래킷도 포함되어 있습니다.
- 포함된 36인치 케이블은 2개의 DB-9M 커넥터 (CA203)로 연결됩니다.

개요

7204EC PCI Express 비동기식 시리얼 인터페이스는 RS-422 또는 RS-485 용으로 구성할 수 있는 2개의 시리얼 포트를 제공합니다. 각 직렬 포트에는 초고속 UART, 유연한 클럭 프리스케일러, 대용량 256바이트 Tx/Rx FIFO가 있어 어댑터가 1Mbps를 초과하는 광범위한 표준 및 비표준 전송 속도를 지원할 수 있습니다. 7204EC는 안정적이고 초고속 처리 속도가 필요한 데이터 집약적 애플리케이션에 이상적입니다.

RS-485 모드에서는 송신기가 하드웨어에서 자동으로 활성화되므로 애플리케이션 소프트웨어 제어가 필요하지 않습니다. 따라서 7204ec를 표준 직렬 통신 애플리케이션과 함께 사용할 수 있으며 버스 경합 및 데이터 손상의 위험이 없습니다. 제공 소프트웨어(SeaCOM) 드라이버 및 유틸리티를 사용하면 Microsoft Windows 운영 체제를 사용하여 쉽게 설치하고 작동할 수 있습니다.

7204EC는 모든 로우 프로파일 PCI Express 슬롯과 호환되는 PCI Express X1 보드입니다. 표준 프로파일 브래킷도 포함되어 있습니다. 보드에는 2개의 DB9M 커넥터로 종단되는 36인치 케이블이 포함되어 있습니다.

기능 및 구성

• 호스트 인터페이스	PCI Express
• 포트 수	2
• 전기적 인터페이스	RS-422, RS-485
• UART	950 UART
• 보드 커넥터	DB25M
• 시리얼 커넥터	DB9M
• 케이블 커넥터	DB9M x 2
• Oscillator(발진)	125 MHz BRG
• 치수	5.75" (세로) x 2.54" (가로)
• 브래킷	Low 및 Standard
• 통신 칩	초고속 UART
• 데이터 전송속도(최대)	1 Mbps 초과
• 데이터 전송거리(최대)	4,000 피트
• RoHS 준수	예
• 작동 온도	0°C - +70°C
• 보관 온도	-50°C - +105°C
• 습도 범위	10 - 90% 상대 습도, 비-응축

주문 정보

시리얼 카드

- ELK-7204EC 2포트 PCI Express RS-422/485 비동기식 시리얼(직렬) 통신 카드(초고속 UART)

기타 액세서리

- RJ9S8 DB9 Male to RJ45 모듈러 어댑터
- KT105 터미널 블록 키트: TB05 + CA127 케이블
- KT106 터미널 블록 키트: TB06 + 2개의 CA127 케이블
- DB103 DB9 Female (RS-422) to DB9 Female (Opto 22 Optomux) 컨버터
- CA127 DB9 Female to DB9 Male 확장 케이블 ,72인치
- CA176 DB9 Female (RS-422) to DB25 Male (RS-530) 케이블, 10 인치
- CA177 DB9 Female to DB25 Male 표준 RS-232 모뎀 케이블, 72 인치
- CA190 DB9 Female to DB9 Female, 72 인치 - RS-422 207M SMPTE 케이블
- TB05 터미널 블록: DB9 Female to 9 Screw 터미널
- TB06 터미널 블록: 듀얼 DB9 Female to 18 Screw 터미널
- TB34 터미널 블록 - DB9 Female to 5 Screw 터미널 (RS-422/485)